

PTAの新しいカタチ。

少しだけど何かできる人。

少しが集まれば大きくなる。

好きなカタチに大きくなる。

一緒に好きなカタチにしませんか？

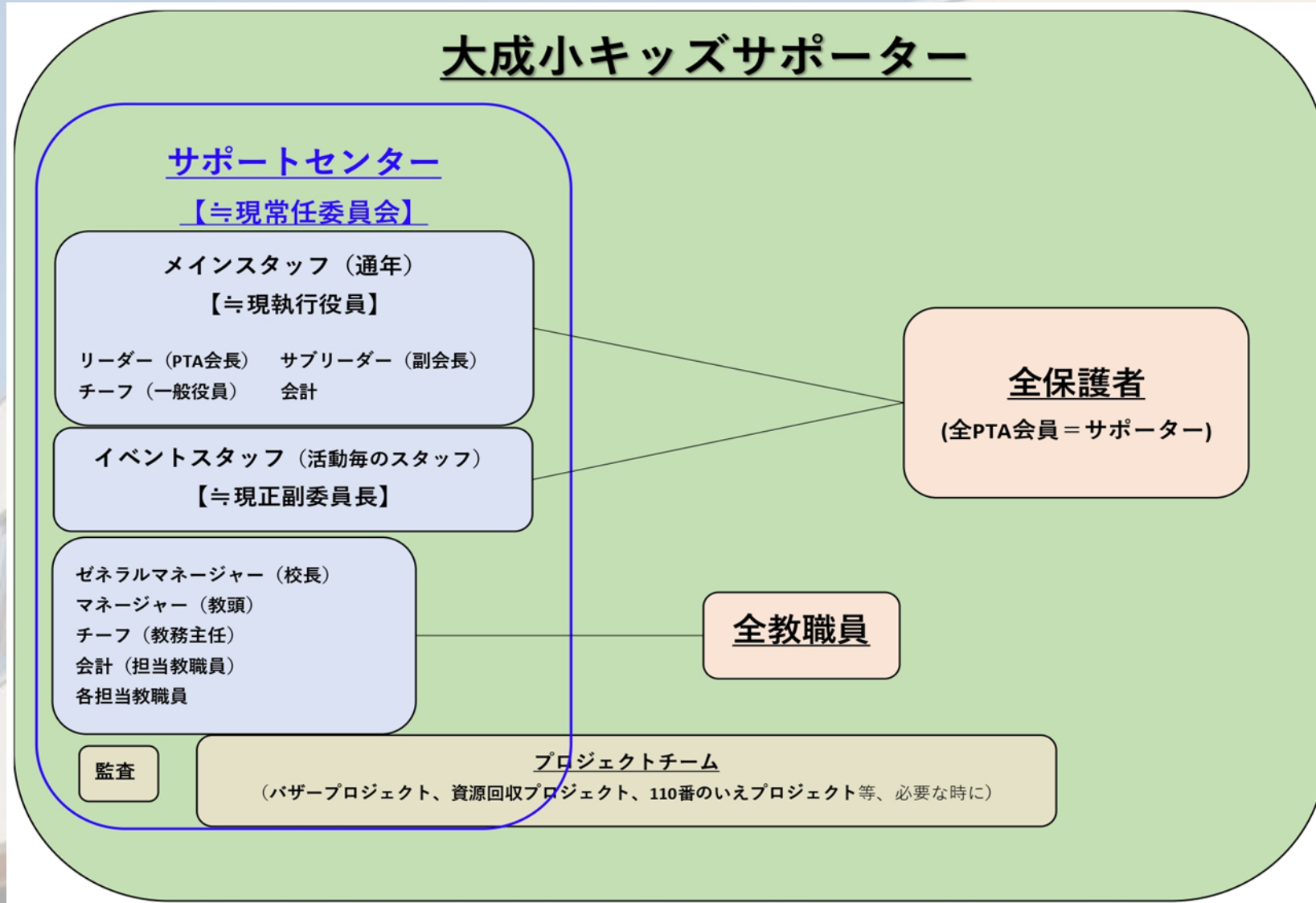
ALL
FOR
TAISEI
KIDS

大成小キッズサポーター

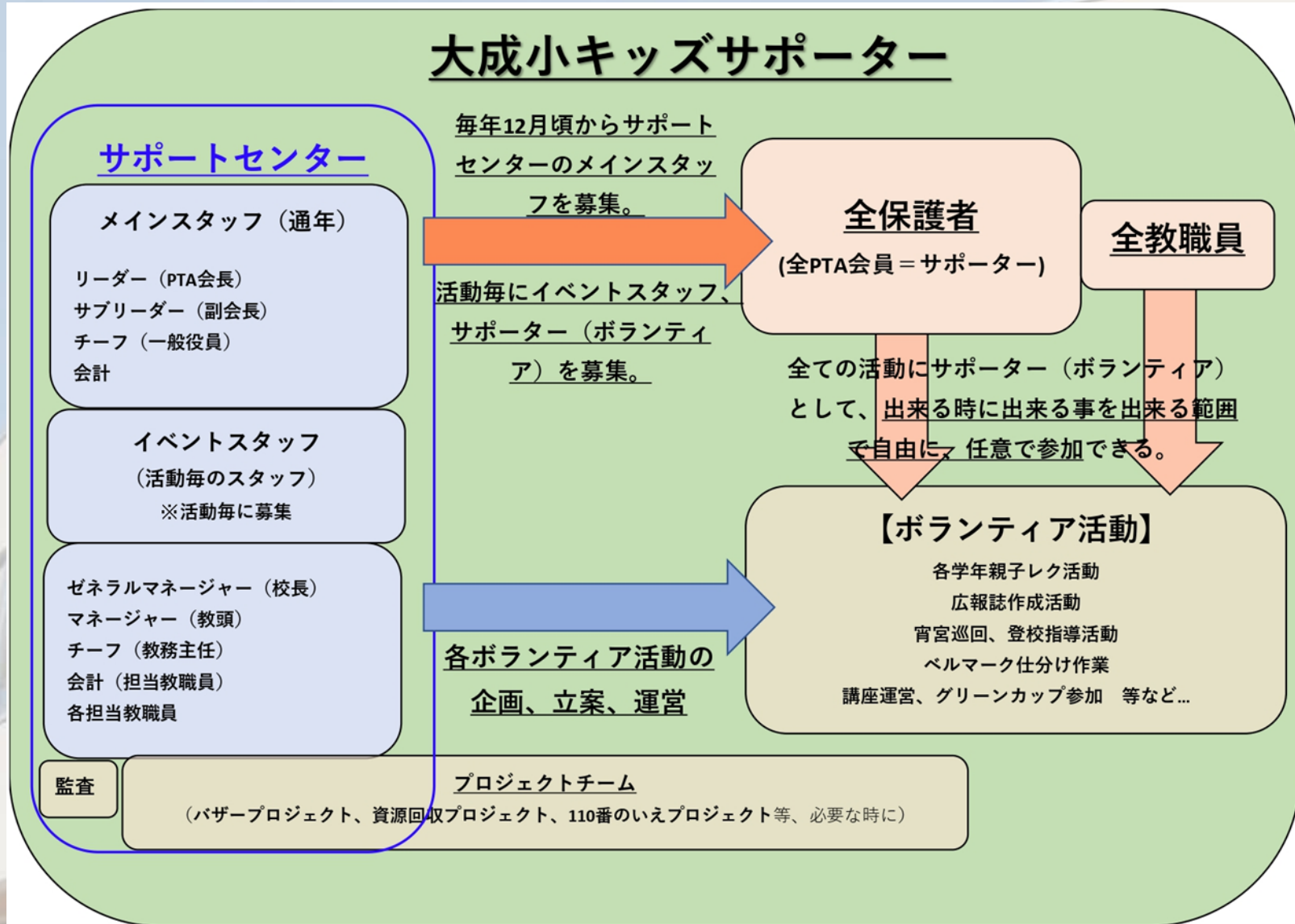
<https://taisei-pta.com/>

大成小キッズサポーター組織図

※全PTA会員で各PTAの全活動に参加可能



大成小キッズサポーターの運営の流れ



サポートセンター

メインスタッフ (通年)

リーダー (PTA会長)
サブリーダー (副会長)
チーフ (一般役員)
会計

イベントスタッフ

(活動毎のスタッフ)
※活動毎に募集

ゼネラルマネージャー (校長)
マネージャー (教頭)
チーフ (教務主任)
会計 (担当教職員)
各担当教職員

監査

大成小キッズサポーター

毎年12月頃からサポートセンターのメインスタッフを募集。

活動毎にイベントスタッフ、サポーター (ボランティア) を募集。

各ボランティア活動の企画、立案、運営

プロジェクトチーム

(バザープロジェクト、資源回収プロジェクト、110番のいえプロジェクト等、必要な時に)

全保護者

(全PTA会員 = サポーター)

全ての活動にサポーター (ボランティア) として、出来る時に出来る事を出来る範囲で自由に任意で参加できる。

全教職員

【ボランティア活動】

各学年親子レク活動
広報誌作成活動
宵宮巡回、登校指導活動
ベルマーク仕分け作業
講座運営、グリーンカップ参加 など...

それぞれの役割

～サブリーダー編～

●サブリーダーの役割はリーダーの補助。補助といっても難しくありません。

1. リーダーが迷ったり、怖気ついていたら背中を押してください。
2. リーダーが会議やミーティングに出られない時の代理出席をお願いします。
3. リーダーと仲良くしてください。
4. 活動の企画案を思いついたら、じゃんじゃん発表してください。
5. パソコン使えるなら書類作成をお願いします。
6. トラックお持ちなら資源回収でヒーローです。
7. 運動会で順位シール貼ります。

それぞれの役割

～ チーフ編～

- チーフの役割は何でもですが、できる事を中心にお願いします。
 1. パソコン使えるなら書類お願いします。
 2. ミーティングでバンバン発言ください。←これめっちゃ大事です。
 3. 時にはリーダーとサブリーダーを煽っていくスタイル。
 4. アイデアマン最高。←特に女性の方のアイデアって素敵。
 5. 活動の企画案を思いついたら、じゃんじゃん発表してください。
 6. 活動毎の指揮を取っていただけたら嬉しい。
 7. できたらミーティングの記録もお願いするかも。

それぞれの役割

～ 会計・監査編 ～

- 会計・監査の役割は経理ですが、専門知識は必要ないです。
 1. パソコン使えるなら良き良き。
 2. 会計さんは基本的にバザーの時の売上集計が主な役割。
 3. なので、これまでのようなバザーが無ければ実質やることが無いかも…。
 4. でも、活動の企画案を思いついたら、じゃんじゃん発表してください。
 5. 会計報告書に嘘偽りが無いか、監査さんは報告書類に穴があくほどチェックです。
 6. 会計さんも、監査さんも、活動でお手伝いも出来たらお願いします。

結局メインスタッフは 何をやるの？

1. ボランティア活動の内容を決めてスケジュールを組みます。
2. 総会の準備と運営します。（ここ数年は紙面開催）
3. 活動の運営にスタッフが足りない時はイベントスタッフを募集。
4. 活動毎にサポーターを募集。
5. 募集はホームページとかでやるから、とりあえずきにしないで良き。
6. 各活動の手伝いとか企画とか。他校PTAとの連携だったり。
7. まあ、保護者代表みたいな。学校とのコミュニケーションとか。

子どもたちのために出来る活動を企画、運営する！

ん？

イベントスタッフって何？

1. メインスタッフのみで各活動の運営が出来ない時に募集します。
2. 各活動の陣頭指揮を取ってほしいです。
3. その時だけのサポートセンタースタッフでOKなんです。
4. その活動が終わったらスタッフから降りて良いんです。
5. 本当はメインスタッフがたくさん集まるのが理想です。

各ボランティア活動の企画、運営のヘルプスタッフです！

昨年度はどんな**活動**をしたの？

令和5年度は以下の活動を行いました。

1. 地球にやさしく「春と秋の**資源回収**」
2. 小さなことからコツコツと「**ベルマーク活動**」
3. 夜遊び厳禁「**宵宮巡回**」
4. お父さん大活躍「**運動会テント設営**」
5. 交流を深めよう「**学年親子レク**」
6. ハンターから逃げきれ！「**逃走中@大成小学校**」
※子どもたちからのアンケートをもとに開催しました。

他にはどんな**活動**があるの？

以下の活動は、これまで大成小PTAで行っていた活動です。

- みんなで勉強「ためになる**講習会**」
- 活動や学校を知ってもらう「**広報誌**作成」
- 他校の保護者さんに負けるな
「**グリーンカップ争奪**スポーツ大会」(三中学区にて開催)
- 交通ルールを教えるよ「**登校指導**」
- たくさんのお手伝いが必要「大成小**バザー**」

活動内容は集まったメインスタッフで決めます。
全く別の活動でもOK。来年度のスタッフ次第です。

ちょっと興味が湧いてきました??

んー、務まるか**不安**…。
時間的にも学校に**頻繁に行けない**し…。
パソコン**苦手**だし…。まだ小学校1年目だし…。

大丈夫です。特別な能力やスキル、資格は必要ないんです。
小学校の年数なんて関係ありません。
「**子どもたちのために出来る事をやってみたい**」その気持ちこそ**特別な力**。
でも、躊躇したり、めんどくさいしって思っちゃいますよね。
なので、サポートセンターの**特徴**と、たくさんの**魅力**を伝えます！

大成小キッズサポーター

サポートセンターの**特徴**

1. ホームページとかコミュニティアプリ、Googleドライブ、めっちゃ使います。
2. でも、使い方とか、ちゃんと教えます。パソコン出来なくても大丈夫です。
3. ミーティングの日はみんなで決めましょう。
4. できるだけ、ゆる〜く。楽しむ事が基本です。
5. 強制は120%しません。やれなきゃやらない。
6. 子どもたちのためになる活動をみんなで決めます。
7. サポートセンターのスタッフをやってみて、やっぱり…と思ったら無理強いしません。
8. スタッフとかサポーターが集まらなかったら、その人数に見合った活動をしましょう。

サポートセンターは**働き方改革**を**推進**しています。

大成キッズサポーター

サポートセンターの魅力

1. 運動会での特別観覧席（昨年度は設置していただきました）
2. 学習発表会での最前列権利付与（学年ごとに譲り合えるシート席）
3. 学校内の様子がめっちゃめっちゃわかります。
4. 先生に自分の子の事を聞きやすくなる。
5. 自分の子に尊敬される☆三
6. 保護者間の繋がりが生まれるので、色々な情報交換できる
7. 提案しやすい立場にあるので、やりたい活動がある方は是非♪

サポートセンターはプライスレス。
お金では、買えない価値がある。

よくある質問に答えるコーナー

Q. パソコン苦手なんですけど…

やっぱりパソコン使う事はたくさんありますよね??

サブリーダー、チーフも使える方が良いですけど、使える事前提ではないですよ。書類の作成は使える人にお任せしてください。それに以前のひな型があるので、それをベースにするのが基本ですしね。もっとも、使えるようになりたいなら、お任せあれ。

Q. フルタイムで働いてても、メインスタッフやっていいのかな…??

大切なのは「子どもたちを応援する気持ち」です。ミーティングになかなか参加できなくても、コミュニティアプリでやり取りしたりできます。仕事優先、子育て優先、家族優先なのは当たり前です。軽い気持ちでご参加ください。どうしても難しい時は途中で辞退しても良いんです。そして、有給は家族のために使いましょ♪

よくある質問に答えるコーナー その2

Q.どのくらいの頻度で学校に集まるの？

これまでは常任委員会という会議が月に1回、19時から開催してました。

昨年度は大体月に1回、18時ころからミーティングを行いました。先生方の都合もあり、なかなか日中や土曜日は難しいですが、まあ、集まることが出来なくてもアプリとかで情報共有や意見交換は出来ます。

令和5年度のメインスタッフは20名以上のご参加がありました。

実際にミーティングに参加出来なくても、アプリ内で意見交換等してもらってもものすごく助かります。ミーティングには参加出来ないという方でも、是非メインスタッフにご参加いただけたら嬉しいです。

それに、配布物の印刷等もほとんどありません。ホームページ上でアンケートやお知らせなどしていますので、ほぼペーパーレス化してます。

よくある質問に答えるコーナー おかわり

Q. サポートセンターのメインスタッフって、つまりPTA本部でしょ？

本部の仕事って大変でしょ??

大変じゃないですよ！といえばウソになるかもしれません…。

でも、ボランティア制にして、前年踏襲が当たり前の義務感や、6年間のうち2年間は委員や役員やってくださいなどの強制感を排除しました。学校を取り巻く環境や社会状況に合わせて活動します。メインスタッフの人数が少ないなら、その人数で出来る事やりましょ。

それに、人数が少ない時はイベントスタッフも随時募集します。

ここ数年はホームページとかアプリとか導入して、負担を軽減出来ていると思います。

子どもたちの笑顔のために、サポートセンターの皆さんで、ちょっと面倒でちょっと大変と思う事も、そしてたくさんの達成感と喜びを分かち合いながら活動していきます！

小学生の子どもがいるからこそ経験できるんです！

最後です。

メインスタッフとしてサポートセンターへのご参加、

心よりお待ちしております。

できる人が、できる時に、できる事を、できる限り。

PTAの新しいカタチ。

一緒に新しいカタチ、好きなカタチに作りましょう。

お問い合わせ、ご質問はホームページお問い合わせフォームからどうぞ

応募は下記QRコード、またはホームページ内フォームからどうぞ！たくさんのご参加、お待ちしております。

参加フォームQRコード



おわり